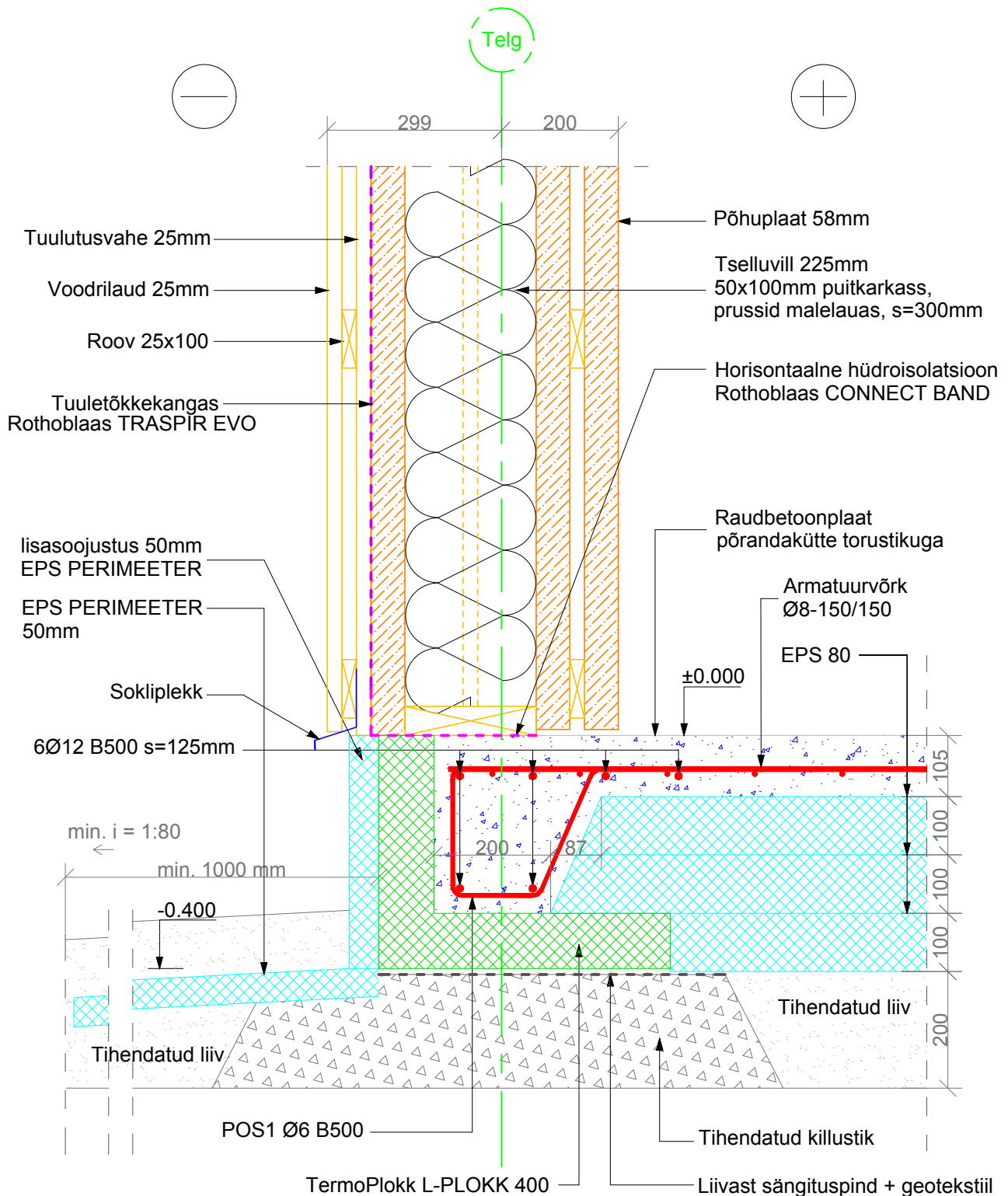


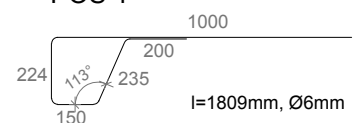
**SOKLISÖLM M 1:10
PLAATVUNDAMENT JA SEIN PP500+**



MÄRKUSED:

1. Kasutada betooni C25/30 XC2 või vastavalt konstruktori märkustele
2. Armatuuri kogused vastavalt konstruktori märkustele
3. Taldmiku alla teha killustikalus min. 200 mm
4. Seinakonstruktsiooni $U = 0,123 \text{ W/(m}^2\text{K)}$

POS 1



**SEINAKARKASSI
HORISONTAALLÕIGE**

